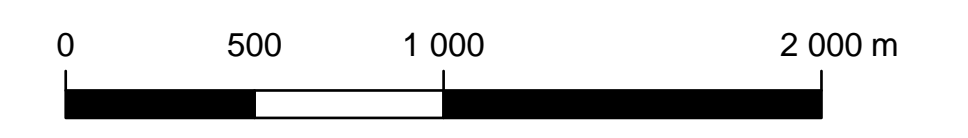


- Limite de zonage
- Périmètre urbain
- Limite de lot
- Limite municipale
- Limite de la MRC
- Autoroute
- Route majeure
- Locale
- Chemin
- Cours d'eau
- Étendue d'eau



Notes:
Sources:



Municipalité de Saint-Boniface

140 rue Guimont
Saint-Boniface (QC), G0X 2L0
Téléphone : 819 535-3811
Télécopieur : 819 535-1242

**Plan de zonage
PZ - 1 - 2000**

Ce plan fait partie intégrante du règlement de zonage no. 337 de la municipalité de Saint-Boniface
Date d'entrée en vigueur: 2000-05-08

Modifications au plan de zonage

Numéro de règlement	Entrée en vigueur
337-06-01	20-07-2007
337-08-02	14-07-2008
337-2011-02	01-12-2011
337-2012-01	16-07-2012
337-2012-02	21-11-2012
337-2013-01	15-07-2013

Conception par: Hugues Dubois, géomaticien	Vérification par: Éric Saint-Arnaud, Municipalité de Saint-Boniface
Date de création: 5 janvier 2022	Date de mise à jour: ..